

コケを取り、藻を生やさない

美観を損ね素材を痛める、コケ・水藻の除去と繁殖防止に

環境対策適応・非塩素系除菌抗菌防藻剤

中性

非塩素系

バイオテック・モス biotech MOSS

人体への
影響なし

悪臭なし

原液タイプ

こすり作業
不要

コケの
再付着を
防止



一般住宅の壁面にこびり付いたコケを
こすらず、噴霧するだけで除去します

一般住宅にもコケは身近でキケンな存在

「コケ」と言いますとみなさん自然の湿地に生えているような地衣類をイメージされると思いますが、実は家屋の壁面の汚れや、ブロック塀のくすみなどは、実は表面に繁殖した「コケ」なのです。

このようなコケや藻による汚れは、放っておくと見た目が悪くなるだけでなく、塗装面を剥離し、素地を痛め、空気中の汚れや排ガスを吸着して黒ずんだり黄変したりします。また人が歩く場所に生えたコケは大変滑りやすく、安全上とても危険な存在なのです。

この『バイオテック・モス』は、キトサンを主成分にした中性コケ取り剤で、こすらずにスプレーするだけでコケや水藻を除去します。塩素を含まない中性液性なので、簡単に場所を選ばず、環境にも影響の少ない理想的な施工が可能です。キトサンと銀イオン配合により塩素を使わなくてもすぐれた殺菌効果があり、効果が持続します。さらに、数百の対応菌数を誇る、強力抗菌剤の働きにより、一度除去したコケ・藻・菌類が、再び付着し繁殖するのを強力に阻害し続けます。

子供の遊ぶ公園や大規模テーマパークで実際に活躍している『バイオテック・モス』。一度群生してしまうと広がる一方のコケを未然に防ぎ、カンタンに安全に美しい住環境を守りませんか？

塩素を含まず環境にやさしい「コケ落とし」
大手テーマパークでも採用されています

販売元

株式会社ネクサス SIG 事業部

〒184-0004 東京都小金井市本町 5-20-22

TEL : 042-401-2464 FAX : 042-401-2831

e-Mail : coat@sig-works.com

こすらずに吹き付けるだけで驚くほどコケが落ちる！
 その後もコケの繁殖を防ぎ続ける！！

すべると危険な土台に

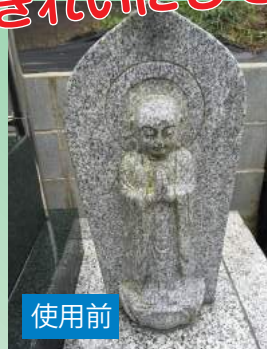
きれいにしておきたい墓石に



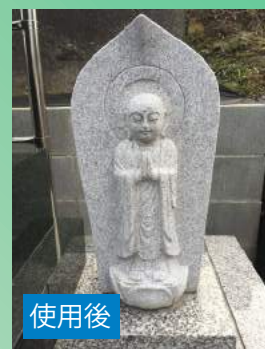
使用前



使用后



使用前

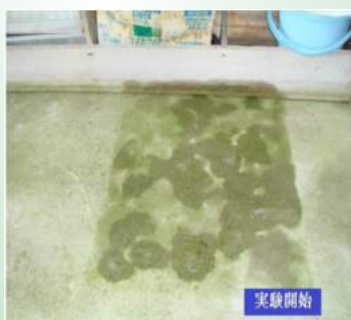


使用后

バイオテック・モスの効果実験



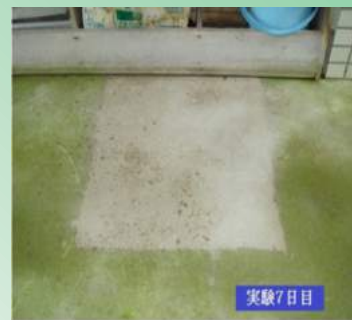
実験開始前



実験開始



実験2日目



実験7日目

使用上の注意

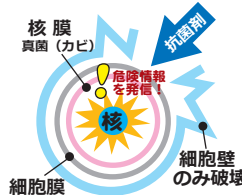
○屋外専用ですので屋内では用いないで下さい。○あらかじめ目立たない場所で試用し変色や異常がないことを確認して下さい。○洗剤やその他の薬剤と混ぜたり併用しないで下さい。○水槽や河川、池には試用しないで下さい。○人体やペット、生物、食べ物玩具、衣類などにかからないようにして下さい。○ゴム手袋やゴーグル、マスクの着用をお勧めします。○金属製品にかかると腐食や変色の原因となりますので使用しないで下さい。かかった場合は水洗いをして下さい。○本商品は農薬ではありません。



抗菌プラスの 強力コケ取り剤

商品名：バイオテック・モス
 内容量：500 ml
 成分：塩化ベンザルコニウム、
 キトサン、銀イオン、IPA
 液性：無色透明・中性
 用途：除菌・抗菌・および洗浄

強力に効果長持ちの抗菌作用



忌避効果

- ① 菌の核は壊さず細胞壁のみを破壊
- ② 細胞壁を破壊された核が同種菌へ危険情報を伝達（忌避効果）以降、同種菌は近寄らない
- ③ 核膜を破壊された菌はやがて死滅

※塩素系殺菌剤等は核も死滅させる。一時的に菌はなくなるが、忌避効果がないので再び空気中浮遊の菌が同じ場所に付着し繰り返し繁殖する。

使い方

- コケが十分占める程度に直接噴霧して下さい
- 1㎡あたり 70～120 mlを目安にお使い下さい
水洗いの必要はありません
- 噴霧後、通常 2～3 日で効果があらわれます
コケの種類・程度により日数に差があります